

POPIS JEDNOTLIVÝCH SOUČÁSTÍ

CZ

- A. Složení rychloupínacího zámku sedlovky
B. Rychloupínací spouštěč
C. Složení ovládací páčky
- Horní objímka
 - Válečková matice 2x
 - Spodní objímka
 - Zadní šroub
 - Přední šroub
 - Kluzák
 - Sestava těsnění a objímky
 - Tělo
 - Uzávěr
 - Šroub spouštěče
 - Pružina spouštěče
 - O-kroužek spouštěče
 - Tělo spouštěče
 - Pojistný kroužek spouštěče
 - Plastová koncovka Jagwire
 - Šroub patrony
 - Patrona
 - Horní ložisko Igus
 - Vošicí bloky Igus
 - Dolní ložisko Igus
 - Nástavec ventilu patrony
 - Lanko a bovden
 - Hliníková koncovka Jagwire
 - Šroub objímky
 - Válcový seřizovač
 - Objímka páčky
 - Upevňovací šroub lanka
 - Ovládací páčka

VYSVETLENIE DIELOV

SK

- A. Zloženie rýchlopínacieho zámku sedlovky
B. Rýchlopínací mechanizmus
C. Zloženie ovládacej páčky
- Horná objímka
 - Valčeková matica 2x
 - Spodná objímka
 - Zadná skrutka
 - Predná skrutka
 - Klzák
 - Zostava tesnení a objímky
 - Telo
 - Uzáver
 - Skrutka spúšťača
 - Pružina spúšťača
 - Tesniaci krúžok spúšťača
 - Telo spúšťača
 - Poistný krúžok spúšťača
 - Plastový ochranný krúžok Jagwire
 - Skrutka patróny
 - Patróna
 - Horné ložisko Igus
 - Vodiace bloky Igus
 - Dolné ložisko Igus
 - Adaptér ventilu patróny
 - Bowden s lankom
 - Hliníková koncovka Jagwire
 - Upínacia skrutka objímky
 - Nastavovač valca
 - Objímka páčky
 - Upevňovacia skrutka lanka
 - Páčka



MÁTE PROBLÉMY NEBO DOTAZY? / MÁTE PROBLÉMY ALEBO DOTAZY?

+420 241 771 181-2

info@progresscycle.cz

www.progresscycle.cz

CZ

Gratulujeme vám k nákupu vaší nové sedlovky Crankbrothers Highline!

BEZPEČNOSTNÍ POKYNY

- Dodržujte důsledně návod k montáži! Zvláštní pozornost věnujte předepsaným utahovacím momentům a správnému nářadí.
- Nevytahujte sedlovku nad rysku označující minimální zasunutí. Přílišné vysunutí by mohlo způsobit selhání sedlovky anebo rámu.
- Pokud si nejste jisti montáží, nastavením nebo použitím vaší sedlovky, kontaktujte svého místního prodejce značky Crankbrothers nebo přímo společnost Crankbrothers.
- Při cyklistice vždy používejte přilbu a dodržujte pravidla silničního provozu. Používejte vhodné osvětlení jízdního kola při jízdě za snížené viditelnosti.
- Pro dosažení optimální funkčnosti a maximální životnosti vaší sedlovky musíte dodržovat pokyny k údržbě uvedené níže.
- Po nárazu, nehodě nebo máte-li podezření na poškození sedlovky, nechejte si ji zkontrolovat profesionálním mechanikem jízdních kol.

INFORMACE O ZÁRUCE

- Společnost Crankbrothers je hrdá na to, že může nabídnout 3letou bezpodmínečnou záruku na patronu sedlovky Highline. Utěsněná patrona uvnitř sedlovky Highline zajišťuje její hlavní funkci a je zaručeně bezúdržbová. Jakékoliv zasahování do této patrony nebo její úpravy budou mít za následek neplatnost této záruky.

- Na součásti sedlovky Highline (s výjimkou patrony) se poskytuje záruka na vady materiálu a zpracování po dobu 3 let od data zakoupení. Výrobky budou opraveny nebo vyměněny podle úvahy společnosti Crankbrothers. Záruka na sedlovku Highline (vyjma patrony) se nevztahuje na součásti podléhající běžnému opotřebení, jako jsou prachovky, O-kroužky, ložiska, kluzná pouzdra, lanka nebo bovdeny. Dále jsou za záruky vyloučena poškození způsobená přílišným utažením, neschválenými úpravami, nedostatečnou údržbou, nárazem nebo chybou jezdce. Paragon vám poslouží jako potvrzení nároku na záruku. Kontaktujte vždy svého prodejce. Záruka se omezuje na opravu a výměnu produktu. Prodejce rozhodne po dohodě se zástupcem crankbrothers firmou Progress Cycle, a. s. v zákonem stanoveném termínu, buď o opravě nebo výměně vadných částí. Záruka se nevztahuje na vady zaviněné chybami jezdce. Nárok na záruku zaniká při zanedbání pravidelné údržby nebo neodborném zásahu

Výrobce: crankbrothers; 310 Broadway; Laguna Beach, CA 92651; USA;
www.crankbrothers.com
Dodavatel pro ČR a SR: Progress Cycle, a. s.; Logistický park Tulipán, 253 01 Hostivice - Palouky, Česká republika;
+420 241 771 181; www.progresscycle.cz

PLÁN ÚDRŽBY: Servisní intervaly jsou závislé na stylu jízdy i na zeměpisné poloze

Po každé jízdě: Otřete ze sedlovky prach a nečistoty, soustřeďte se na oblasti těsnění a okolo horní části táhla. Zkontrolujte sedlovku, zda není poškozená.	Po každých 150 – 175 hodinách jízdy: Namažte vnitřní součásti sedlovky; odšroubujte objímku, naneste vhodné mazivo (nikdy nepoužívejte olej) na táhlo pod objímkou a sedlovku opět smontujte. Zkontrolujte, zda jsou prvky utaženy předepsaným utahovacím momentem. Podrobnosti najdete na stránkách crankbrothers.com	Po více než 450 hodinách jízdy: Zkontrolujte sedlovku a podle potřeby namažte vnitřní díly. Podrobnosti získáte od místního prodejce značky crankbrothers a nebo navštivte stránku crankbrothers.com .
--	---	---

UPOZORNĚNÍ: PŘEČTĚTE SI NÁSLEDUJÍCÍ TEXT PŘED MONTÁŽÍ SEDLOVKY!
Jízda na kole je ze své podstaty nebezpečná. Veškeré pokyny byste si měli důkladně prostudovat ještě před samotnou montáží. Nedodržení těchto pokynů a bezpečnostních pravidel před montáží a použitím výrobků značky Crankbrothers může mít za následek vážné nebo i smrtelné zranění.

SK

Gratulujeme vám ku kúpe novej teleskopickej sedlovky crankbrothers highline!

BEZPEČNOSTNÉ SMERNICE

- Detailne dodržujte pokyny k inštalácii! Dávajte pozor na určené krútiace momenty a potrebné vhodné náradie.
- Neprekračujte čiaru minimálneho zasunutia. Toto by mohlo spôsobiť zlyhanie sedlovky a/alebo rámu.
- Ak máte s inštaláciou, nastavením alebo používaním teleskopickej sedlovky problémy, kontaktujte miestneho predajcu značky crankbrothers alebo priamo spoločnosť crankbrothers.
- Počas bicyklovania vždy používajte prilbu a dodržujte pravidlá cestnej premávky. Počas zníženej viditeľnosti používajte vhodné predné svetlá a zadné svetlá.
- Za účelom optimálneho výkonu a maximálnej životnosti vašej teleskopickej sedlovky dodržujte nižšie popísaný plán údržby.
- Po náraze, nehode alebo v prípade, ak máte podozrenie na možné nebezpečenstvo, nechajte teleskopickú sedlovku skontrolovať u profesionálneho mechanika bicyklov.

ZÁRUČNÉ INFORMÁCIE

- Spoločnosť Crankbrothers vám s hrdosťou ponúka 3-ročnú neobmedzenú záruku na náboj teleskopickej sedlovky Highline. Tento uzatvorený náboj v rámci modelu Highline ovláda hlavnú funkciu teleskopickej sedlovky a zaručuje sa jeho bezúdržbovosť. Akákoľvek manipulácia s týmto nábojom alebo jeho úprava zruší nárok na záruku.

- Pri komponentoch teleskopickej sedlovky modelu Highline (s výnimkou náboja) sa zaručuje, že nebudú obsahovať chyby materiálov alebo vyhotovenia po dobu 3 rokov od dátumu zakúpenia. Spoločnosť crankbrothers produkty podľa vlastného uváženia opraví alebo vymení. Záruka na model Highline (s výnimkou náboja) sa nevztahuje na opotrebovanie položiek, ako napríklad protiprachových tesnení, tesniacich krúžkov, ložísk, vodiacich blokov, káblov alebo puzdra kábla. Medzi iné vylúčenia patrí poškodenie spôsobené nadmerným utiahnutím, nepovolenými úpravami, nedostatočnou údržbou, nárazom alebo chybou jazdca.
- Pokladničný blok vám poslúži ako potvrdenie nároku na záruku. Vždy kontaktujte svojho predajcu. Záruka sa obmedzuje na opravu a výmenu produktu. Predajca rozhodne po dohode so zástupcom značky crankbrothers, so spoločnosťou Progress Cycle, a. s., v zákonom stanovenom termíne o oprave, prípadne výmene chybných dielov. Záruka sa nevztahuje na chyby spôsobené chybami jazdca. Nárok na záruku zaniká pri zamedbaní pravidelnej údržby alebo pri neodbornom zásahu.

Výrobca: crankbrothers; 310 Broadway; Laguna Beach, CA 92651; USA; www.crankbrothers.com
Dodávateľ pre ČR a SR: Progress Cycle, a. s.; Logistický park Tulipán, 253 01 Hostivice - Palouky, Česká republika;
+420 241 771 181; www.progresscycle.cz

PLÁN ÚDRŽBY: Servisné intervaly podliehajú štýlu jazdy jazdca a geografickej polohe

Po každej jazde: Z teleskopického stĺpika utrite prach a sutinu, pričom sa zamerajte na oblasť tesnenia a okolo hornej časti puzdra. Skontrolujte, či nie je teleskopická sedlovka poškodená.	Po každých 150 až 175 najazdených hodinách: Namažte vnútorné časti tak, že odskrutkujete objímku a na puzdro pod objímkou nanesiete mazadlo vhodné pre odpruženie (nepoužívajte nikdy olej!) a znovu ho zložíte. Špecifický krútiaci moment nájdete na hardvéri. Podrobnosti nájdete na stránke crankbrothers.com	Po viac ako 450 najazdených hodinách: Skontrolujte sedlovku a podľa potreby namažte vnútorné diely. Podrobnosti získate od miestneho predajcu značky crankbrothers alebo navštívte stránku crankbrothers.com .
---	--	---

VÝSTRAHA: PRED INŠTALÁCIOU TELESKOPICKEJ SEDLOVKY SI PREČÍTAJTE TIETO INFORMÁCIE!
Jazda na bicykloch je sama o sebe nebezpečná. Pred inštaláciou by ste si mali detailne prečítať pokyny. Nedodržanie týchto pokynov a bezpečnostných smerníc pred inštaláciou a používaním produktov značky crankbrothers môže spôsobiť vážne zranenie alebo smrť.



CZ

Tato ikona naznačuje, že musíte použít informace od výrobce rámu k určení předepsaných utahovacích momentů a jako pomoc při montáži.

Varování / Varovanie

Nářadí / Náradie

1

2

3

4

5

6

7

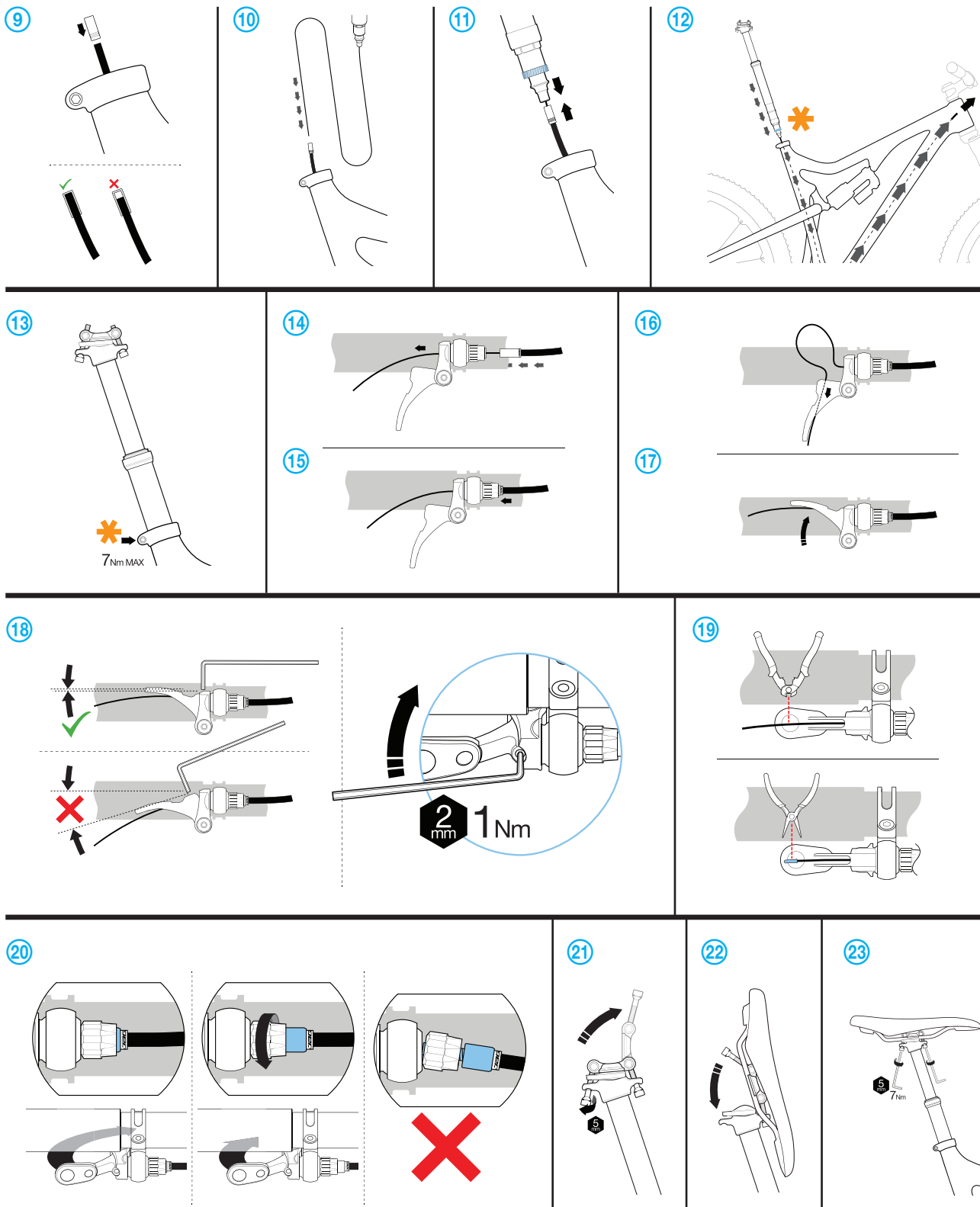
8

**CZ**

Tato ikona naznačuje, že musíte použít informace od výrobce rámu k určení předepsaných utahovacích momentů a jako pomoc při montáži.

SK

Táto ikona naznačuje potrebu obrátiť sa ohľadom špecifikácií krútiaceho momentu alebo z dôvodu inštalácie na výrobcu vášho rámu.



MÁTE PROBLÉMY NEBO DOTAZY? / MÁTE PROBLÉMY ALEBO DOTAZY?

+420 241 771 181-2

info@progresscycle.cz

www.progresscycle.cz